

給与振込・年金受取はろうきんで!

<ろうきん>カードならどなたでも

お取引内容に関係なくキャッシュバックサービスをご利用いただけます

他金融機関ATM お引き出し手数料 **全額キャッシュバック!**

<ろうきんカード>キャッシュバックサービスとは!?

ろうきんキャッシュカードで都銀・地銀・信金・信組・JAなどのMICS加盟の提携金融機関やゆうちょ銀行・コンビニのATM・CDを利用してお引き出しされた場合の手数料を即時・全額お客さまの普通預金口座へお返しするたいへんおトクなサービスです。

ろうきんカードが **365日・24時間使えます!**



※イーネットは、主にファミリーマートなどに設置されております。

●一部ご利用いただけない金融機関・コンビニがありますので、ATMの設置場所および稼働時間については、各金融機関および各社ホームページをご覧ください。
●システムメンテナンス等によりご利用いただけない場合があります。

もちろん ろうきんATMなら曜日・時間帯にかかわらず

お引き出し手数料無料!

とっても便利!

ろうきんアプリで残高や入出金をいつでも・どこでもスマホでチェック!

「ろうきん」と「銀行」
どこが違うの?

「ろうきんは、はたらく仲間がつくった福祉金融機関です。」

ろうきんは、労働組合や生活協同組合などのはたらく仲間が、お互いを助け合うためにつくった協同組織の金融機関です。

「ろうきんは、営利を目的としない金融機関です。」

ろうきんは、労働金庫法というルールに基づいて、営利を目的とせず公平かつ民主的に運営されています。

「ろうきんは、生活者本位に考える金融機関です。」

はたらく人からお預かりした資金は、はたらく人たちの大切な共有財産として、はたらく仲間とその家族の生活を守り、より豊かにするために役立てられています。

| 香川地区営業店一覧 | 徳島地区営業店一覧 | 愛媛地区営業店一覧 | 高知地区営業店一覧 |
|---------------------|--------------------|---------------------|--------------------|
| 本店営業部 087-811-8181 | 徳島支店 088-623-1111 | 愛媛支店 089-948-1121 | 高知支店 088-823-4311 |
| 内海出張所 0879-82-0813 | 池田支店 0883-72-0399 | 松山支店 089-948-1121 | 中村支店 0880-34-3210 |
| 観音寺支店 0875-25-7777 | 徳島北支店 088-698-1111 | 新居浜支店 0897-33-8567 | 須崎支店 0889-42-4133 |
| 瀬戸大橋支店 0877-24-4811 | 阿南支店 0884-22-2132 | 四国中央支店 0896-24-3939 | 安芸支店 0887-34-0131 |
| 志度支店 087-894-7500 | 鴨島支店 0883-24-3113 | 今治支店 0898-22-0913 | 南国支店 088-863-1411 |
| | | 八幡浜支店 0894-22-1292 | 高知東支店 088-885-2222 |
| | | 宇和島支店 0895-22-0565 | |
| | | 西条支店 0897-56-2864 | |

便利な機能が盛りだくさん!
残高や入出金をいつでも・どこでもスマホでチェック。

ろうきんアプリを始めよう!

App Store からダウンロード

Google Play で手に入れよう

LINE公式アカウント

ろうきんからお得な情報をお届け!

四国ろうきん 検索

※Apple、Appleのロゴは米国その他の国で登録されたApple Inc.の商標です。App Storeは、Apple Inc.のサービスマークです。
※Google Play およびGoogle Play ロゴは、Google LLC の商標です。 ※「QRコード」は株式会社デンソーウェーブの登録商標です。

2026 四国ろうきんの サマーキャンペーン



キャンペーン期間

2026年6月1日(月)~2026年8月31日(月)

社会貢献活動
四国ろうきん
1万人
笑顔プロジェクト
対象^{※1}

定期預金を新規で5万円以上(期間内)お預け入れいただければ特別金利でお預かり致します。

ろうきんダイレクトでも契約できます

キャンペーン金利 6月25日から下記金利に引き上げました!!

1年もの定期預金

年 **0.8%** (税引前)

3年もの定期預金

年 **1.1%** (税引前)

5年もの定期預金

年 **1.55%** (税引前)

※特別金利は、いずれの場合も「初回預け入れ期間」のみとします。
※金融情勢等により特別金利の見直しを実施することがあり、その場合は、本チラシ記載の金利でお預け入れいただけないことがあります。
※詳細は当金庫の営業店窓口にお問い合わせください。
※1 四国労働金庫は社会貢献活動の一環として、本キャンペーンのご契約者様一人につき100円を拠出し、教育・子育て支援・障がい者支援・環境保護の分野に寄付を行います。

キャンペーン概要

ろうきんダイレクトでも手続き可能

対象資金 新規預け金(他行預け替え、夏季一時金等)

最低預入金額 5万円以上

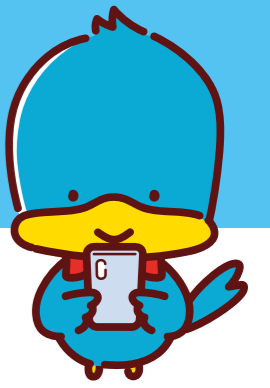
募集総額 50億円 ※募集金額に達し次第、取り扱いを終了します。

ご利用いただける方 個人の方

| 対象商品及び特別金利期間 | 中途解約 | 税金 |
|-----------------------------------------------------------------------------------------------|-----------------------|-----------------------------------------------------------------|
| ●スーパー定期(1,000万円未満)・・・期間1年・3年・5年 ●大口定期(1,000万円以上)・・・期間1年・3年・5年 ※ATMによるお取引は特別金利の対象となりません。 | ●当金庫所定の中途解約利率が適用されます。 | ●お利息には20.315%(国税15.315%、地方税5%)の税金がかかります。 ※国税には復興特別所得税が含まれます。 |
| 満期後の取り扱い ●自動継続の場合、満期後は店頭表示金利となります。 | | |

※預金保険制度の対象商品であり、同保険の範囲内で保護されます。
※大口定期の3年もの、5年ものについては、1年毎の中間利払いの取り扱いが必須となり、発生した利息は普通預金口座への振替、もしくは現金支払い(ろうきんダイレクトでの契約除く)のどちらかでお受け取りいただけます。※対象資金に関する確認をさせていただくことがあります。※初めてお取引いただくお客さまは、お手続きの際にご本人確認書類(運転免許証等)とお届出印をお持ちください。またマイナンバー確認書類(個人番号カードまたは通知カード)が必要な場合がございます。

スマホから簡単! Webで定期預金契約が可能



ろうきん
ダイレクト

スマホやパソコン等により、インターネットを通じて振替や振込、残高等の照会、各種預金の口座開設等いろいろなサービスをご利用いただけます。

ホームページから※いつでも簡単に登録可能

すでにキャッシュカードが発行されている四国ろうきん普通預金口座(総合口座を含む)をお持ちの方はホームページからいつでも簡単に利用登録できます。
※サービスの内容やメンテナンス等により、ご利用いただけない日、時間帯がありますので、ご了承ください。

初回
利用登録は
こちら



ご利用開始のお手続き

Web上のお手続きだけで // 即時に //
インターネットバンキングが
ご利用できます!

■必要なもの



キャッシュカード



<ろうきん>に届出している
電話番号の電話機

- ① **インターネットでお申込み**
<ろうきん>ホームページより、ろうきんダイレクトにアクセス。初回利用登録ボタンをクリック。
- ② **必要事項を入力**
ろうきんダイレクトで使用する普通預金の口座情報等の必要事項を入力。
- ③ **登録内容の確認**
ろうきんダイレクトに登録するお客さま情報を確認して、登録するボタンを押して利用開始登録を完了します。
- ④ **ワンタイムパスワードの設定**
お取引内容によって、ワンタイムパスワードの利用が必要です。詳しくは、右記QRコードからご利用の手引きをご覧ください。

ご利用口座登録等
詳しくはこちら



ご利用の
手引き

※ろうきんダイレクトおよびワンタイムパスワードアプリでは、以下の送信ドメインからメールを送信します。迷惑メール対策などをされているお客さまは、メールを受信できるように設定を変更してください。
ドメイン: @webcenter.anser.or.jp @otp-auth.net @rokinbank.or.jp

※70歳以上のお客様がインターネットバンキングのご利用を開始する場合は、事前に書面による手続きが必要となります。
※ご利用開始のお手続きの中で、<ろうきん>に届出している電話番号から認証電話番号に電話をかける「電話番号認証」をしていただきます。
※「QRコード」は株式会社デンソーウェブの登録商標です。

インターネットバンキングでの定期預金預入手順

STEP 1



ろうきんダイレクトログイン後、お取引メニューから「定期・エース」取引メニューを選択してください。

STEP 2



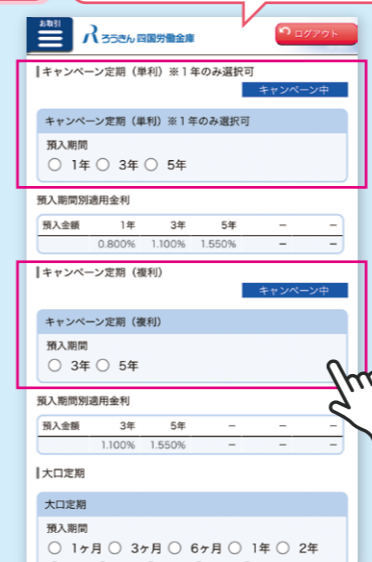
「定期預金 新規口座開設」を選択してください。
※インターネット四国支店での開設となります。

「預入(追加入金)」を選択してください。

定期預金口座が表示されない場合は、IB利用口座登録が必要となります。詳しくは上部QRコードからご利用の手引きをご覧ください

STEP 5

キャンペーン定期の商品をご選択ください



定期預金商品、預入期間を選択し、「次へ」を押してください。

STEP 6



お預入れ金額を入力し、満期時のお取り扱いを選択後、「次へ」を押してください。

STEP 7



入力内容を確認し、「確定する」を押してください。

※お手持ちの定期預金通帳へ追加預入をご希望の場合は、IB利用口座登録が必要となる場合がございます。IB利用口座登録はろうきんダイレクトにて即時登録可能です。※画像はイメージです。実際の画面とは一部異なる場合があります。※インターネット四国支店でのお取引はろうきんダイレクトでのお取引となります。

ろうきんダイレクトのお申込み・操作手続き等でお困りの場合は、
ろうきんダイレクトヘルプデスクへお問い合わせください

ろうきんダイレクトヘルプデスク

TEL:0120-459-690 受付時間 9:00~21:00

※1月1日~1月3日、定期メンテナンス時にご利用いただけません。



働くあなたを応援したい
四国ろうきん