

## 四国ろうきんの『お客様本位の業務運営』に関する取り組み状況の公表について

当金庫は、2017年10月に策定した『お客様本位の事業運営に関する取り組み方針』に基づき、あらゆる商品・サービスのご提供において「お客様本位の業務運営」に努めています。

今般、「お客様本位の業務運営」が求められるようになった背景・趣旨に鑑み、投資信託による資産形成支援を中心に取り組み状況を取りまとめましたので、以下の通り公表いたします。

### 1. 情報の提供

お客様の生涯にわたる資産形成をサポートするため、生活応援運動を展開しながら、ライフプランに役立つ情報を提供しています。

商品の販売に際しては、お客様一人ひとりの知識、投資経験、財産の状況および投資目的等に照らし、わかりやすい情報提供に努めています。

四国ろうきんは、お客様の投資目的やリスク許容度等に応じ、お客様に適切な商品を選択いただけるよう、幅広くかつ高品質な商品ラインアップを整備しています。

### ○投資信託商品ラインアップ（2021年3月末現在）

種別	商品数	構成比 (%)	
債券	国内債券	3	6
	国内外債券	3	6
	海外債券	7	12
株式	国内株式	6	11
	国内外株式	5	9
	海外株式	6	11
REIT	国内REIT	2	4
	海外REIT	5	9
バランス型	13	24	
ESG関連	4	8	
合計	54	100	

### 2. お取引の状況

お客様のライフステージや多様なニーズにお応えできる商品の提供に努めています。

### ○投資信託の販売上位実績（2020年4月～2021年3月）

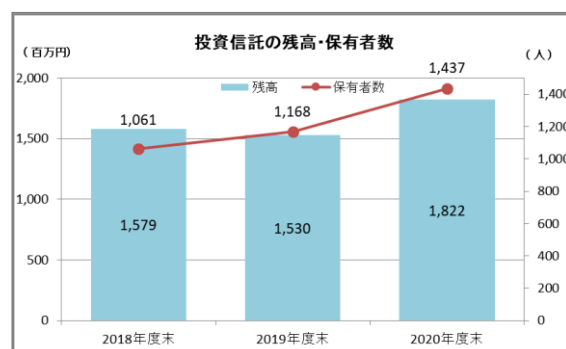
順位	販売上位10銘柄	金額(百万円)
1	財産3分法ファンド (不動産・債券・株式) 毎月分配型	56.03
2	たわらノーロード日経225	55.58
3	東京海上・円資産バランスファンド(年1回決算型)	39.80
4	たわらノーロード先進国株式	27.35
5	インデックスファンド225	21.07
6	ダイワUS-REIT・オープン毎月決算型B	18.60
7	ファイン・ブレンド	15.57
8	三菱グローバルボンド	9.62
9	ニッセイ健康応援ファンド	8.19
10	DIAMワールド・リート・インカム・オープン(毎月決算コース)	8.01

○投資信託の販売実績（2020年4月～2021年3月）

	2020年度(百万円)
投資信託販売実績	342

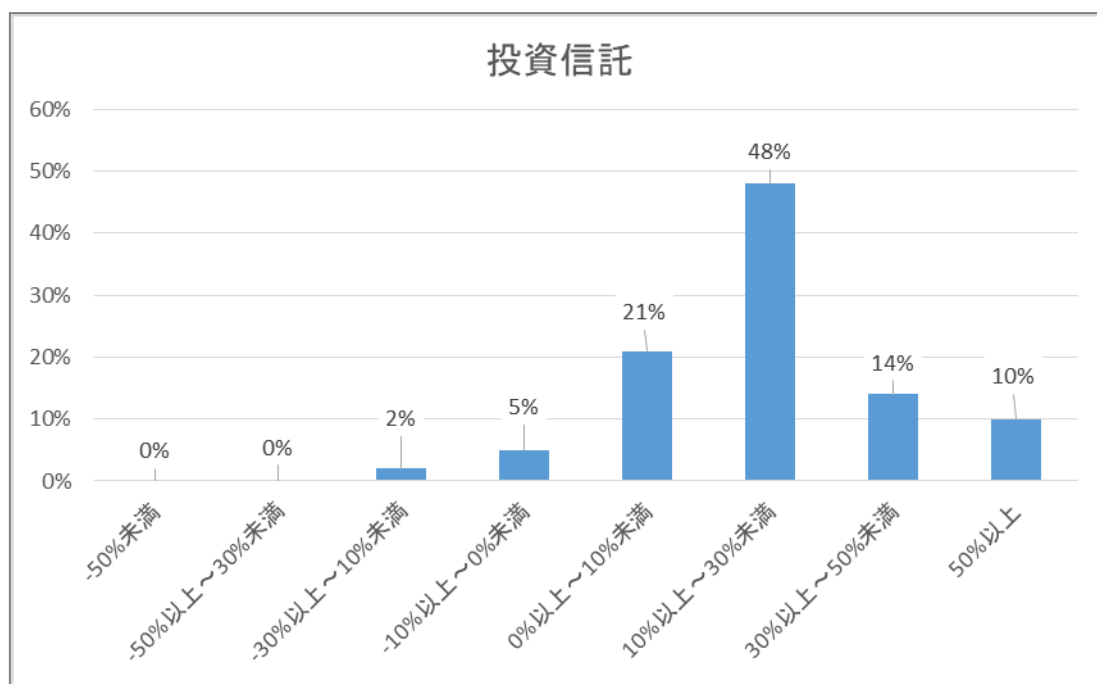
○投資信託の残高・保有者数

年度	残高(百万円)	保有者数(人)
2018年度末	1,579	1,061
2019年度末	1,530	1,168
2020年度末	1,822	1,437



3. 投資信託の運用状況

○運用損益別顧客比率（2021年3月末現在）



○投資信託預り残高上位20銘柄のコスト・リターン/リスク・リターン(2021年3月末現在)

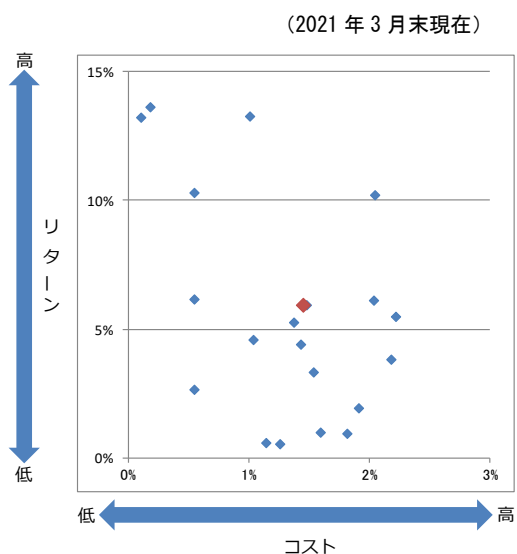
投資信託預り残高上位20銘柄の一覧(四国労働金庫)

(単位:%)

No	銘柄名	コスト	リスク	リターン
1	財産3分法ファンド(不動産・債券・株式)毎月分配型(財産3分法)	1.49	8.66	5.95
2	世界三資産バランスファンド(毎月分配型)(セッション)	1.54	6.96	3.30
3	インデックスファンド225	1.01	16.58	13.25
4	DIAMワールド・リート・インカム・オープン(毎月決算コース)(世界家主倶楽部)	2.18	17.31	3.79
5	世界の財産3分法ファンド(不動産・債券・株式)毎月分配型(世界の財産3分法)	1.38	9.39	5.24
6	東京海上・円資産バランスファンド(年1回決算型)(円奏会(年1回決算型))	1.14	3.46	0.59
7	ダイワ好配当日本株投信(季節点描)	2.04	16.13	6.13
8	ファイン・ブレンド(毎月分配型)	1.91	4.14	1.93
9	グローバル・ソブリン・オープン(毎月決算型)	1.60	4.86	0.97
10	たわらノーロード日経225	0.19	16.59	13.60
11	たわらノーロード先進国株式	0.11	17.16	13.20
12	ダイワ外債ソブリン・オープン(毎月分配型)	1.82	5.55	0.96
13	ダイワ・US-REIT・オープン(毎月決算型)Bコース(為替ヘッジなし)	2.22	16.06	5.50
14	インデックスファンドJリート	1.05	14.17	4.57
15	高格付債券ファンド(為替ヘッジ70)毎月分配型(73(しちさん))	1.26	2.73	0.55
16	eMAXIS最適化バランス(マイミッドフィルダー)	0.55	9.37	6.16
17	ニッセイ健康応援ファンド	2.05	15.67	10.19
18	eMAXIS最適化バランス(マイストライカー)	0.55	14.86	10.30
19	eMAXIS最適化バランス(マイゴールキーパー)	0.55	4.07	2.66
20	三菱UFJグローバル・ボンド・オープン(年1回決算型)(花こよみ年1)	1.43	5.74	4.42

設定後5年以上経過している投資信託※の残高上位20銘柄を対象とします。  
 ※DC専用投信、ファンドラップ専用投信、ETF、上場REIT、公社債投信、私募投信、外貨建て投信は除きます。

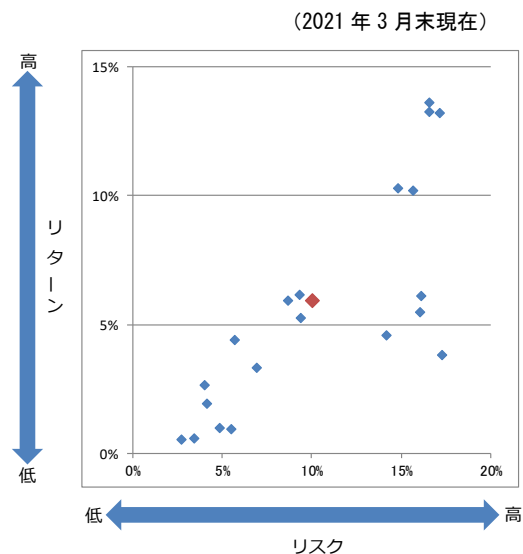
●投資信託預り残高上位20銘柄のコスト・リターン



残高加重平均値	コスト	リターン
	1.45	5.91

コスト	全体	販売手数料率の1/5 + 信託報酬率
	販売手数料率	取扱い時の最低販売金額での料率
	信託報酬率	実質的な信託報酬率の上限
リターン	過去5年間のトータルリターン (年率換算)	

●投資信託預り残高上位20銘柄のリスク・リターン



残高加重平均値	リスク	リターン
	10.02	5.91

リスク	過去5年間の月次リターン標準偏差 (年率換算)
リターン	過去5年間のトータルリターン (年率換算)

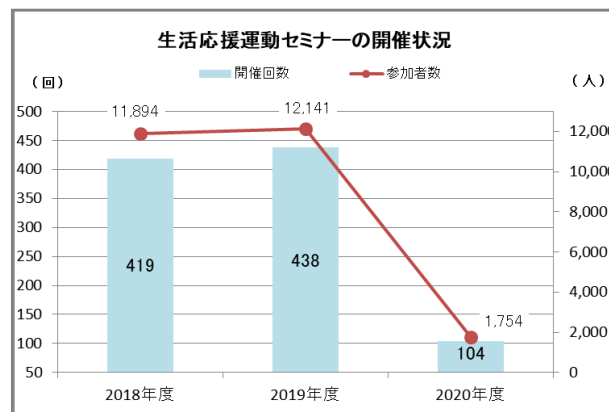
リスク・リターン出所：株式会社NTTデータ・イービック  
Copyright (C) 2021, NTT DATA ABIC Co., Ltd. All rights reserved.

4. セミナーの開催状況

四国ろうきんは、会員や企業が開催する研修・セミナーにおいて、ライフプランセミナー等の「生活応援セミナー」に営業店の担当者を派遣し、会員や地域の一般勤労者への教育・学習活動に努めています。今年度はコロナ禍の影響で開催数が減少していますが、今後とも参加していただいた方々に喜ばれ、役に立つセミナーを開催していきます。

○生活応援運動セミナーの開催状況

年度	回数	参加者数(延べ)
2018年度	419	11,894
2019年度	438	12,141
2020年度	104	1,754



## 5. 職員教育の実践状況

全国の労働金庫は、「ろうきんの理念」を掲げ、常にお客様である勤労者の生活向上への貢献を第一に考えた運営を行っています。

その職員への定着と実践に向け、業態の中央機関である全国労働金庫協会において、職員研修「理念研修」を開催し、全国のろうきん職員が参加しているほか、当金庫においても「理念研修会」を毎年開催する等、存在意義と役割発揮に係る研修等を人材教育体系の中で位置付けています。

また、お客様の最善の利益に資するため、「国債・投信窓販研修会」を開催し、職員のスキルアップを図っていますが、今年度はコロナ禍の影響で未開催となりました。

お客様に最適なアドバイスと情報提供ができるよう、FP技能士などの資格取得の奨励、支援を行い、金融サービスの高度化を目指しています。

### ○研修参加実績（2020年4月～2021年3月）

研修名	回数	参加者数(延べ)
理念研修（全国労働金庫協会主催）	0	0
理念研修会（四国ろうきん主催）	3	895
国債・投信窓販研修会（四国ろうきん主催）	0	0

### ○FP・DC関連資格取得者数（2021年3月末現在）

資格名	取得者数(人)
ファイナンシャル・プランニング技能士（1級）	28
ファイナンシャル・プランニング技能士（2級）	210
DCプランナー（1級）	8
DCプランナー（2級）	112